



AEC brand®

100W
18V



แผงโซลาร์เซลล์ POLY 100W/18V

แผงโซลาร์เซลล์ สำหรับเกษตรกรรุ่นใหม่ Smart Farmer

Specification

Brand : เออีซี แบรินด์ “ โดย ชุมชนพัฒนา โซลาร์เซลล์ เพื่อการเกษตร ”

จุดเด่นสินค้า : ใช้งานง่าย ต่อปลั๊ก MC4 มาให้แล้ว ไม่ต้องเสียเวลาต่อเองอีก

แผงโซลาร์เซลล์ : POLY 100W/18V

Max Power : 100 W

Operating Voltage : 18.3 V

Operating Current : 5.49 A

ขนาดแผง : สูง 100 cm. x กว้าง 67 cm.

การรับประกัน : 1 ปี “ มีศูนย์บริการ ดูแลหลังการขายให้ ตลอดอายุการใช้งาน ”

สิ่งที่ลูกค้าจะได้รับ

1. แผงโซลาร์เซลล์ 100W/18V 1 ชุด
2. ปลั๊ก MC4 พร้อมสาย
3. กล่องป้องกันกระแทกอย่างดี
4. ส่งตรงให้ถึงหน้าบ้าน

 คลิปดู VDO



Model Number : AEC100

Electrical Performance		
Max Power	P _{max}	100W
Operating Voltage	V _{mp}	18.3V
Operating Current	I _{mp}	5.49A
Open Circuit Voltage	V _{oc}	22.3V
Short Circuit Current	I _{sc}	5.82A

All rating at STC 1000W/m², AM 1.5 Spectrum, 25°C



WARNING
ELECTRICAL HAZARD



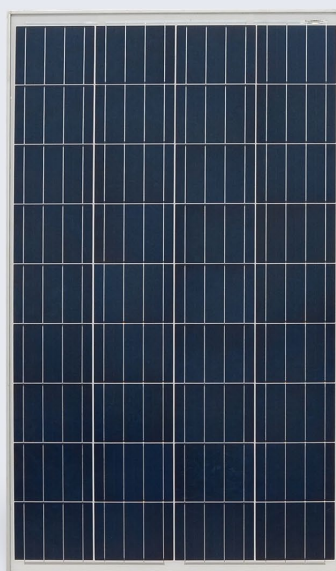
This solar module produces electricity when exposed to light. Cover all modules in the PV array with opaque material before making any wiring connections or opening the terminal box

แผงโซล่าเซลล์ เพื่อการเกษตร

สเปคลาเบล หลังแผง

แผงโซล่าเซลล์ รุ่นนี้ เป็นแผงแบบ OEM แบนด์ ที่ผ่านการตรวจสอบคุณภาพ จากชุมชนพัฒนา โซล่าเซลล์ เพื่อการเกษตร ของเรา จึงได้รับการอนุญาต ให้ใช้เครื่องหมายการค้าของชุมชน | AEC brand |

AEC brand®



สิ่งที่ลูกค้าจะได้รับ

แผงโซล่าเซลล์ 100W/18V
ปลั๊ก MC4 พร้อมสาย
กล่องป้องกันกระแทกอย่างดี
ส่งตรงให้ถึงหน้าบ้าน



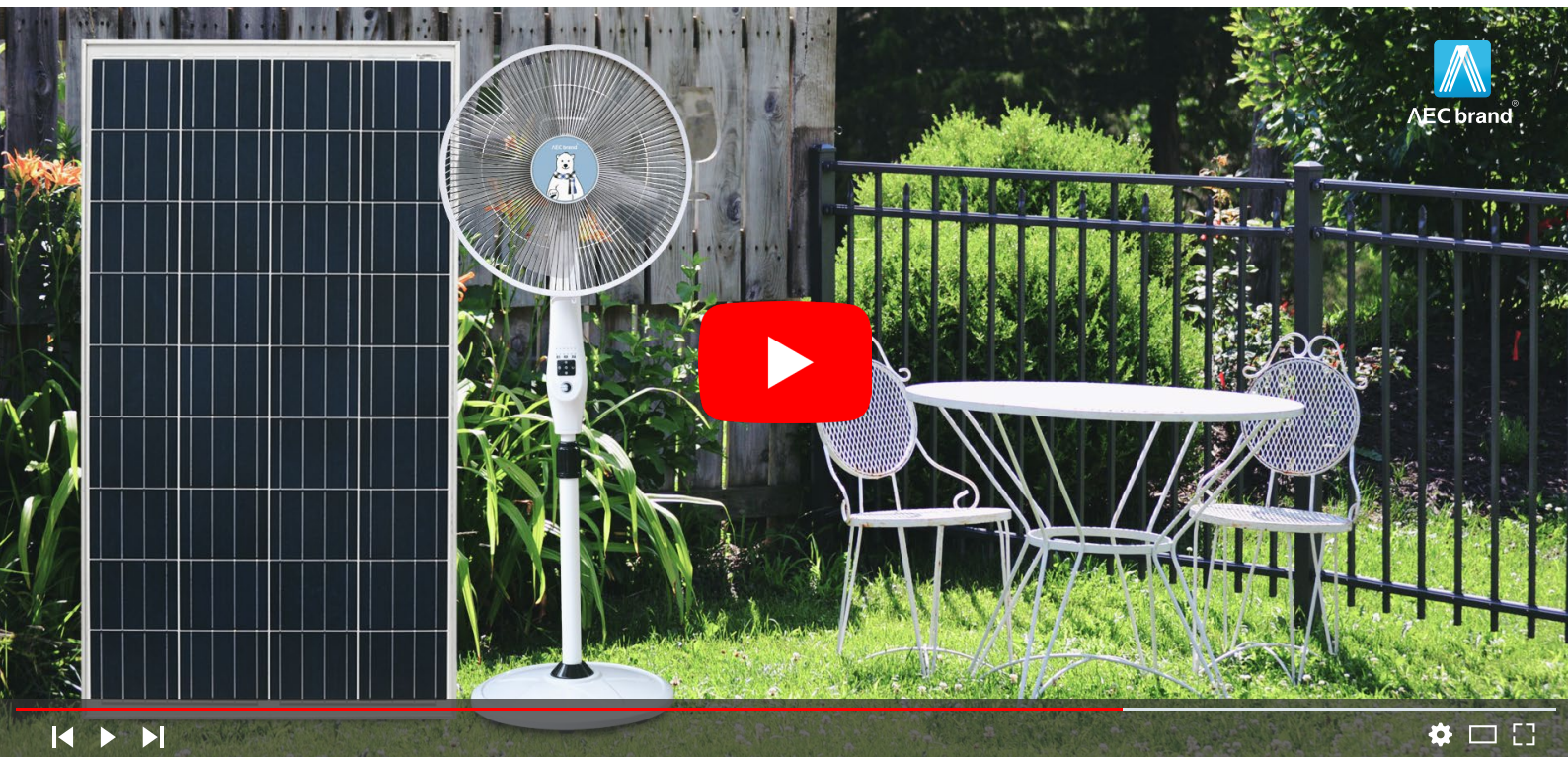
ชาร์จแบตเตอรี่ Deep Cycle 12V ได้

แผงโซล่าเซลล์ 100W/18V รุ่นนี้ สามารถผลิตไฟได้
ประมาณ 5.49 A ต่อ ชม. เหมาะสำหรับใช้ชาร์จไฟ
เข้าแบตเตอรี่ Deep Cycle 12V



ชาร์จลิเธียมฟอสเฟต 12V ได้

แผงโซล่าเซลล์ 100W/18V รุ่นนี้ สามารถผลิตไฟได้
ประมาณ 5.49A ต่อ ชม. เหมาะสำหรับใช้ชาร์จไฟ
เข้า Solar Box ลิเธียมฟอสเฟต 12V



ใช้ต่อตรง เข้าเครื่องใช้ไฟฟ้า DC 12V ได้

แผงโซล่าเซลล์ 100W/18V รุ่นนี้ สามารถใช้ต่อตรงเข้ากับ เครื่องใช้ไฟฟ้า
แบบ DC 12V ได้ และกรณีที่ทำลิ่งวัตต์ไม่พอ ก็สามารถเพิ่มแผงต่อขนานได้